



**КОМИТЕТ ИМУЩЕСТВЕННЫХ ОТНОШЕНИЙ  
АДМИНИСТРАЦИИ ПЕРМСКОГО МУНИЦИПАЛЬНОГО РАЙОНА**

**РАСПОРЯЖЕНИЕ**

07.06.2022

№ 2337

**Об установлении публичного  
сервитута на часть земельных  
участков**

В соответствии со ст. 23, гл. V.7 Земельного кодекса Российской Федерации, Федеральным законом от 25.10.2001 № 137-ФЗ «О введении в действие Земельного кодекса Российской Федерации», пп. 3.7.5 п. 3.7 разд. 3 Положения о комитете имущественных отношений администрации Пермского муниципального района, утвержденного решением Земского Собрания Пермского муниципального района Пермского края от 22.12.2016 № 178, на основании ходатайства открытого акционерного общества «Межрегиональная распределительная сетевая компания Урала» (ИНН 6671163413, ОГРН 1056604000970) (далее - ОАО «МРСК Урала») от № 24 п 3:

1. Установить в интересах ОАО «МРСК Урала» публичный сервитут общей площадью 13616 кв.м. на часть земельных участков:

- с кадастровым номером 59:32:0100009:1010, расположенный по адресу: край Пермский, р-н Пермский, с/п Юго-Камское, с.п. Юго-Камский, ул. Санаторная, дом 51;

- с кадастровым номером 59:32:0100009:1014, расположенный по адресу: Пермский край, р-н Пермский, с.п. Юго-Камское, п. Юго-Камский, ул. Санаторная, з/у 45;

- с кадастровым номером 59:32:0100009:1029, расположенный по адресу: Пермский край, р-н Пермский, с.п. Юго-Камское, п. Юго-Камский, ул. Санаторная, з/у 35а;

- с кадастровым номером 59:32:0100009:1031, расположенный по адресу: Пермский край, р-н, с.п. Юго-Камское, п. Юго-Камский, ул. Санаторная, з/у 33;

- с кадастровым номером 59:32:0100009:12088, расположенный по адресу: Пермский край, Пермский район, Юго-Камское с/пос., с.п. Юго-Камский, ул. Санаторная;

- с кадастровым номером 59:32:0100009:12089, расположенный по адресу: Пермский край, Пермский район, Юго-Камское с/пос., с.п. Юго-Камский, ул. Санаторная;

- с кадастровым номером 59:32:0100009:12090, расположенный по адресу: Пермский край, Пермский район, Юго-Камское с/пос., с.п. Юго-Камский,

ул. Санаторная;

- с кадастровым номером 59:32:0100009:12881, расположенный по адресу: Пермский край, Пермский район, Юго-Камское с/п., с.п. Юго-Камский;

- с кадастровым номером 59:32:0100009:13770, расположенный по адресу: Пермский край, Пермский р-н, Юго-Камский с/п, п. Юго-Камский;

- с кадастровым номером 59:32:0100009:185, расположенный по адресу: Пермский Край, р-н Пермский, с/п Юго-Камское, п. Юго-Камский, ул. Санаторная, з/у 40;

- с кадастровым номером 59:32:0100009:4334, расположенный по адресу: Пермский край, р-н Пермский, с/п Юго-Камское, с.п. Юго-Камский, ул. Осинская, 6;

- с кадастровым номером 59:32:0100009:4401, расположенный по адресу: Пермский край, р-н Пермский, с/п Юго-Камское, п. Юго-Камский, а/д "Болгары-Юго-Камский-Крылово";

- с кадастровым номером 59:32:0100009:4880, расположенный по адресу: Пермский край, р-н Пермский, с.п. Юго-Камское, п. Юго-Камский, ул. Чуваковская, уч. № 2;

- с кадастровым номером 59:32:0100009:4881, расположенный по адресу: Пермский Край, р-н Пермский, с.п. Юго-Камское, п. Юго-Камский, ул. Чуваковская, уч. 1;

- с кадастровым номером 59:32:0100009:5030, расположенный по адресу: Пермский край, р-н Пермский, пгт. Юго-Камский, ул. Осинская, дом 3;

- с кадастровым номером 59:32:0100009:5031, расположенный по адресу: Пермский край, Пермский р-н, Юго-Камское г/пос, р.п. Юго-Камский, ул. Осинская, дом 4;

- с кадастровым номером 59:32:0100009:5421, расположенный по адресу: Пермский край, р-н Пермский, с.п. Юго-Камское, п. Юго-Камский, ул. Санаторная, з/у 77;

- с кадастровым номером 59:32:0100009:5424, расположенный по адресу: Пермский край, р-н Пермский, с.п. Юго-Камское, п. Юго-Камский, ул. Санаторная, з/у 73;

- с кадастровым номером 59:32:0100009:5426, расположенный по адресу: Пермский край, р-н Пермский, с.п. Юго-Камское, п. Юго-Камский, ул. Санаторная, з/у 71;

- с кадастровым номером 59:32:0100009:5436, расположенный по адресу: Пермский край, р-н Пермский, с.п. Юго-Камское, п. Юго-Камский, ул. Санаторная, з/у 49;

- с кадастровым номером 59:32:0100009:5444, расположенный по адресу: Пермский край, р-н Пермский, с.п. Юго-Камское, п. Юго-Камский, ул. Санаторная, з/у 35;



- с кадастровым номером 59:32:0100009:5456, расположенный по адресу: Пермский Край, Пермский р-н, с/п Юго-Камское, п. Юго-Камский, ул. Санаторная, з/у 16;
- с кадастровым номером 59:32:0100009:5460, расположенный по адресу: Пермский край, Пермский район, пгт. Юго-Камский, ул. Санаторная, дом 10;
- с кадастровым номером 59:32:0100009:5466, расположенный по адресу: Пермский край, Пермский р-н, пгт. Юго-Камский, ул. Санаторная, дом 8;
- с кадастровым номером 59:32:0100009:5467, расположенный по адресу: Пермский край, Пермский район, пгт. Юго-Камский, ул. Санаторная, дом 5;
- с кадастровым номером 59:32:0100009:5932, расположенный по адресу: Пермский край, Пермский район, Юго-Камское с/п, с.п. Юго-Камский, ул. Парковая, 22-а;
- с кадастровым номером 59:32:0100009:6004, расположенный по адресу: Пермский край, р-н Пермский, с.п. Юго-Камское, п. Юго-Камский, ул. Санаторная, з/у 41;
- с кадастровым номером 59:32:0100009:6013, расположенный по адресу: Пермский край, Пермский р-н, пгт. Юго-Камский, ул. Санаторная, дом 1/7;
- с кадастровым номером 59:32:0100009:6014, расположенный по адресу: край Пермский, р-н Пермский, гор.поселение Юго-Камское, рп. Юго-Камский, ул. Санаторная, 1/9;
- с кадастровым номером 59:32:0100009:6139, расположенный по адресу: Пермский край, Пермский район, Юго-Камское с/п, с.п. Юго-Камский, ул. Санаторная, 47;
- с кадастровым номером 59:32:0100009:6436, расположенный по адресу: Пермский край, Пермский район, пгт. Юго-Камский, ул. Санаторная, дом 23;
- с кадастровым номером 59:32:0100009:6439, расположенный по адресу: Пермский край, р-н Пермский, с.п. Юго-Камское, п. Юго-Камский, ул. Санаторная, з/у 55;
- с кадастровым номером 59:32:0100009:6649, расположенный по адресу: Пермский край, р-н Пермский, с.п. Юго-Камское, п. Юго-Камский, ул. Чуваковская, з/у 6;
- с кадастровым номером 59:32:0100009:6749, расположенный по адресу: Пермский край, Пермский район, Юго-Камское с/п, с.п. Юго-Камский, ул. Осинская, дом 2;
- с кадастровым номером 59:32:0100009:5432, расположенный по адресу: Пермский край, р-н Пермский, с.п. Юго-Камское, п. Юго-Камский, ул. Санаторная, з/у 59;
- с кадастровым номером 59:32:0100009:3014, расположенный по адресу: Пермский край, м.р-н Пермский, с.п. Юго-Камское, п. Юго-Камский, ул. Санаторная, з/у 61.

Цель: Для размещения объекта электросетевого хозяйства «ВЛ-0,4 КВ ОТ ТП-40117, ВЛ-0,4 КВ ОТ ТП-40112».

Срок: 49 лет.

2. Утвердить границы публичного сервитута земельных участков, указанных в п. 1 настоящего распоряжения, согласно прилагаемой схеме расположения границ публичного сервитута.

3. Срок, в течение которого использование указанных в п. 1 настоящего распоряжения земельных участков в соответствии с их разрешенным использованием будет невозможно или существенно затруднено в связи с осуществлением сервитута – не установлен.

4. Порядок установления зон с особыми условиями использования территорий и содержание ограничений прав на земельные участки в границах таких зон установлен Постановлением Правительства РФ от 24.02.2009 № 160 «О порядке установления охранных зон объектов электросетевого хозяйства и особых условий использования земельных участков, расположенных в границах таких зон».

5. Плата за публичный сервитут не устанавливается в соответствии с ч. 4 ст. 3.6 Федерального закона от 25.10.2001 года № 137-ФЗ «О введении в действие Земельного кодекса Российской Федерации».

6. Комитету имущественных отношений администрации Пермского муниципального района в течение 5 рабочих дней со дня подписания настоящего распоряжения:

6.1. Направить настоящее распоряжение правообладателям земельных участков, указанных в п. 1 распоряжения;

6.2. Направить настоящее распоряжение в Управление Федеральной службы государственной регистрации, кадастра и картографии по Пермскому краю;

6.3. Направить настоящее распоряжение в ОАО «МРСК Урала», а также сведения о лицах, являющихся правообладателями земельных участков, сведения о лицах, подавших заявления об учете их прав (обременений прав) на земельные участки, способах связи с ними, копии документов, подтверждающих права указанных лиц на земельные участки;

6.4. Направить в администрацию Юго-Камского сельского поселения настоящее распоряжение для опубликования в порядке, установленном для официального опубликования (обнародования) муниципальных правовых актов уставом поселения.

7. Разместить настоящее распоряжение на сайте Пермского муниципального района [www.permraion.ru](http://www.permraion.ru).

8. Настоящее распоряжение вступает в силу со дня его подписания.

9. Контроль исполнения распоряжения оставляю за собой.

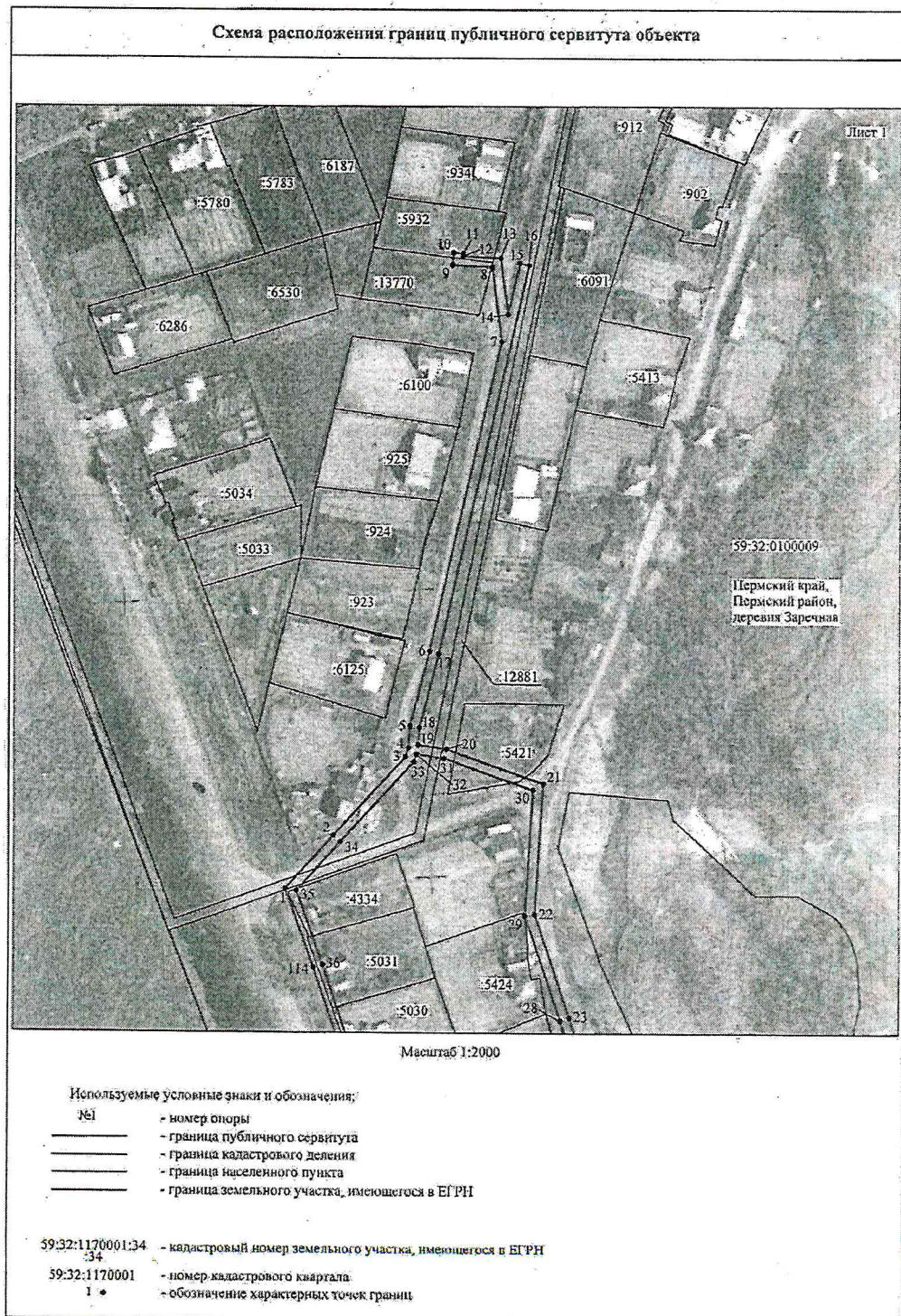
Председатель комитета



Д.В. Ракицкий

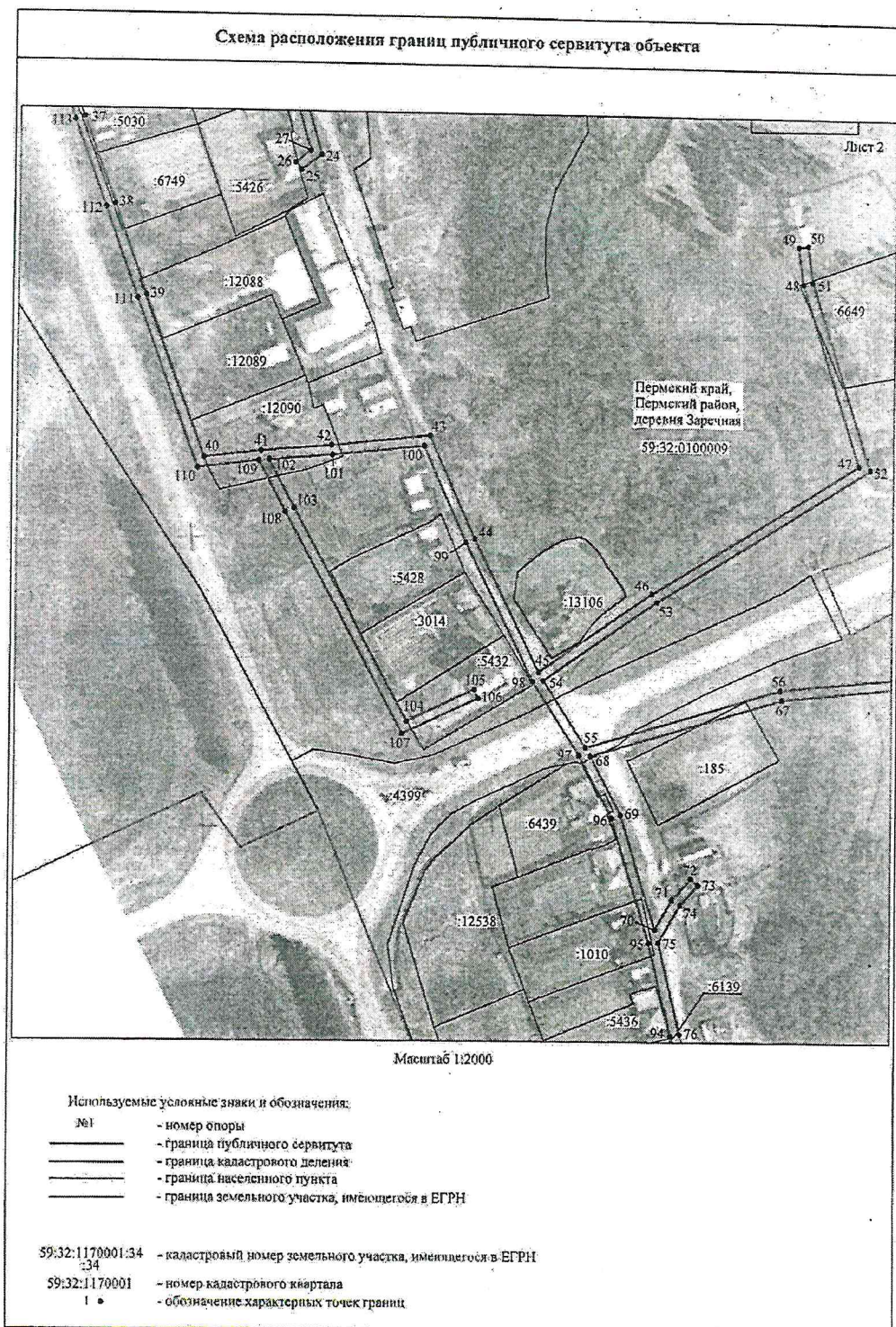


Приложение № 1  
к распоряжению  
комитета имущественных  
отношений администрации  
Пермского муниципального района  
от 07.06.2022 № 2337



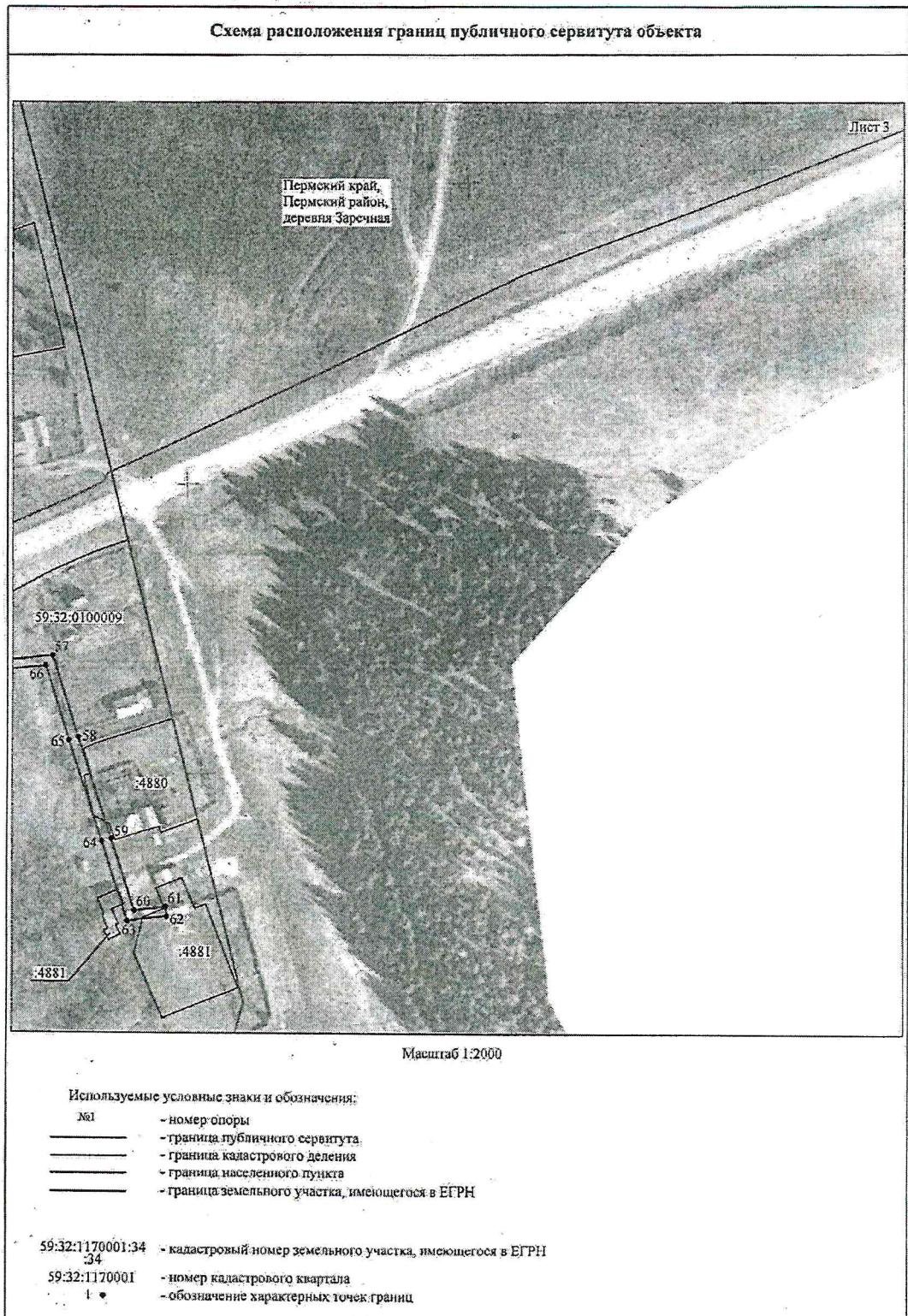


Приложение № 2  
к распоряжению  
комитета имущественных  
отношений администрации  
Пермского муниципального района  
от 07.06.2022 № 2337



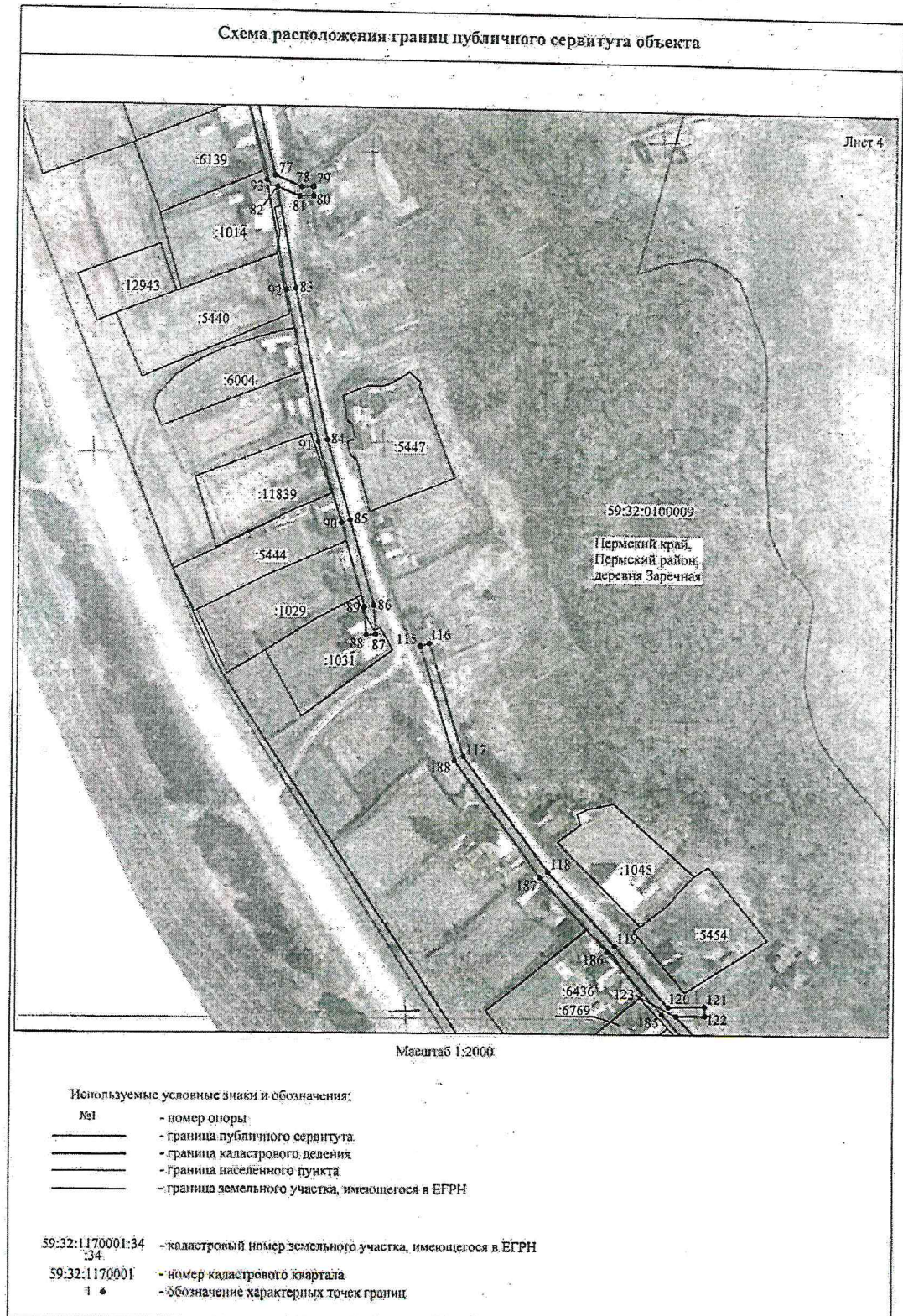


Приложение № 3  
к распоряжению  
комитета имущественных  
отношений администрации  
Пермского муниципального района  
от 07.06.2022 № 2337



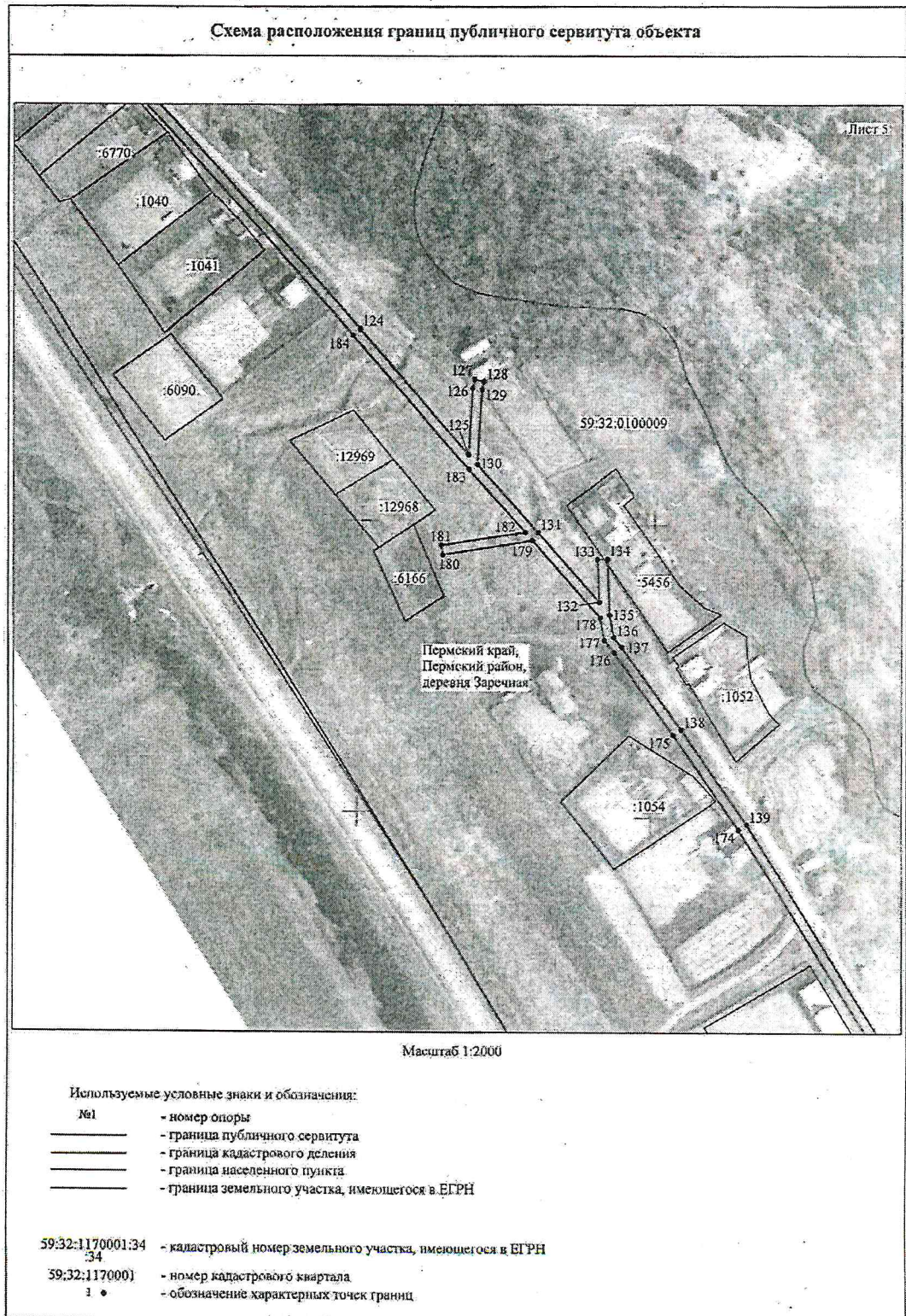


Приложение № 4  
к распоряжению  
комитета имущественных  
отношений администрации  
Пермского муниципального района  
от 07.06.2022 № 2337



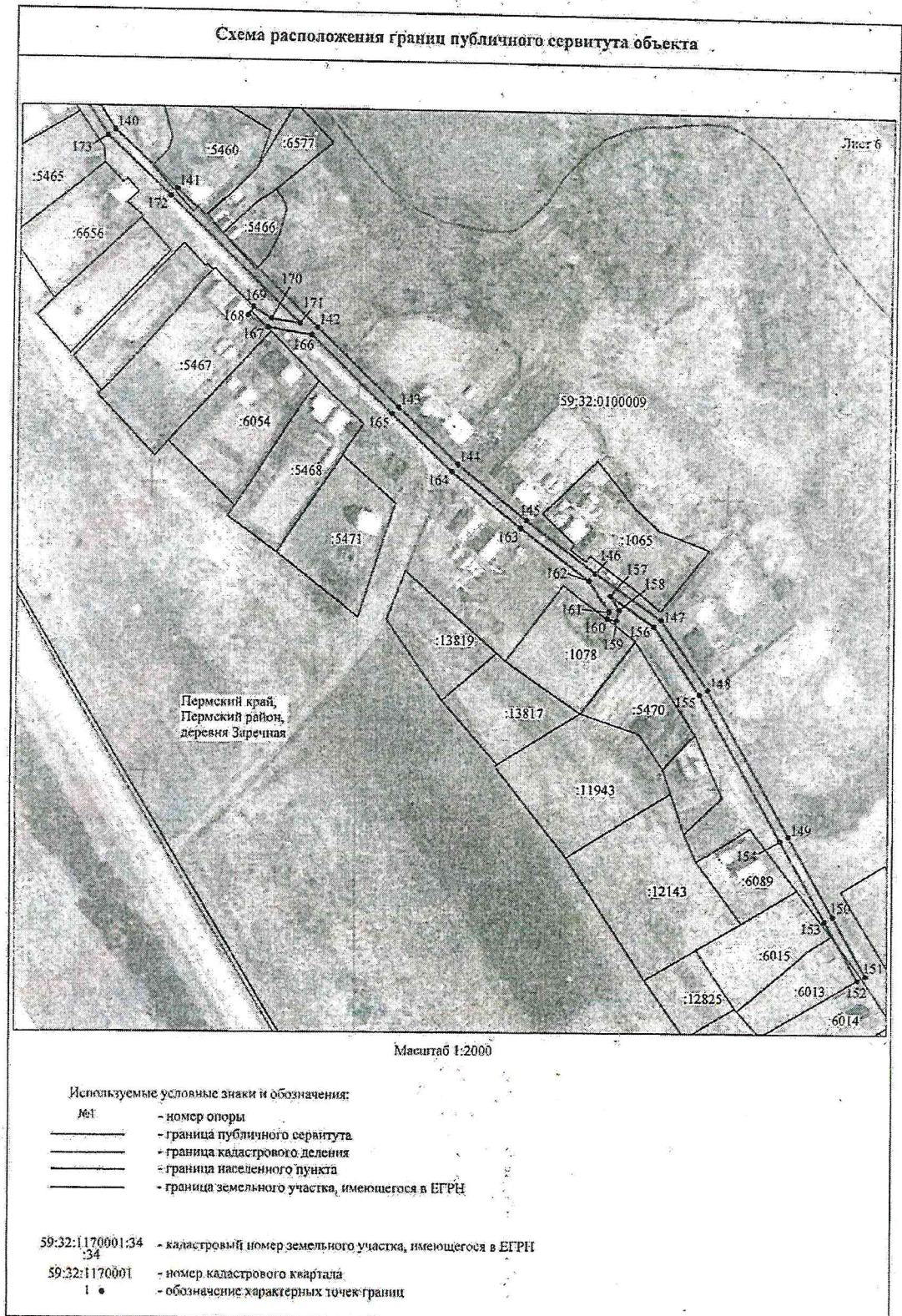


Приложение № 5  
к распоряжению  
комитета имущественных  
отношений администрации  
Пермского муниципального района  
от 07.06.2022 № 2337





Приложение № 6  
к распоряжению  
комитета имущественных  
отношений администрации  
Пермского муниципального района  
от 07.06.2022 № 2337





Приложение № 7  
к распоряжению  
комитета имущественных  
отношений администрации  
Пермского муниципального района  
от 07.06.2022 № 2337

ОПИСАНИЕ МЕСТОПОЛОЖЕНИЯ ГРАНИЦ  
Публичный сервитут для размещения объекта электросетевого хозяйства «ВЛ-0,4 КВ ОТ ТП-40117, ВЛ-0,4 КВ ОТ ТП-40112»  
(наименование объекта, местоположение границ которого описано (далее - объект))

Раздел I

Сведения об объекте

Сведения об объекте		
№ п/п	Характеристики объекта	Описание характеристик
1	2	3
1	Местоположение объекта	Пермский край, Пермский район, поселок Юго-Камский
2	Площадь объекта +/- величина погрешности определения площади (Р+/- Дельта Р)	13616 кв.м ± 25 кв.м
3	Иные характеристики объекта	Публичный сервитут для размещения объекта электросетевого хозяйства «ВЛ-0,4 КВ ОТ ТП-40117, ВЛ-0,4 КВ ОТ ТП-40112» на срок 49 лет



Приложение № 8  
к распоряжению  
комитета имущественных  
отношений администрации  
Пермского муниципального района  
от 07.06.2022 № 2337

Раздел 2

Сведения о местоположении границ объекта					
1. Система координат <u>МСК-59, зона 2</u>					
2. Сведения о характерных точках границ объекта					
Обозначение характерных точек границ	Координаты, м		Метод определения координат характерной точки	Средняя квадратическая погрешность положения характерной точки (M <sub>с</sub> ), м	Описание обозначени я точки на местности (при наличии)
	X	Y			
1	2	3	4	5	6
Зона(1)	-	-	-	-	-
1	482635.03	2191330.46	Метод спутниковых геодезических измерений (определений)	0.10	-
2	482657.44	2191350.22	Метод спутниковых геодезических измерений (определений)	0.10	-
3	482690.49	2191380.06	Метод спутниковых геодезических измерений (определений)	0.10	-
4	482694.20	2191381.28	Метод спутниковых геодезических измерений (определений)	0.10	-
5	482703.58	2191381.89	Метод спутниковых геодезических измерений (определений)	0.10	-
6	482735.08	2191390.00	Метод спутниковых геодезических измерений (определений)	0.10	-
7	482865.73	2191419.55	Метод спутниковых геодезических измерений (определений)	0.10	-
8	482896.96	2191415.59	Метод спутниковых геодезических измерений (определений)	0.10	-
9	482897.81	2191399.04	Метод спутниковых геодезических измерений (определений)	0.10	-
10	482903.12	2191399.51	Метод спутниковых геодезических измерений (определений)	0.10	-
11	482902.76	2191403.49	Метод спутниковых геодезических измерений (определений)	0.10	-
12	482901.59	2191403.38	Метод спутниковых геодезических измерений (определений)	0.10	-
13	482900.78	2191419.13	Метод спутниковых геодезических измерений (определений)	0.10	-
14	482877.14	2191422.13	Метод спутниковых геодезических измерений (определений)	0.10	-
15	482898.64	2191427.00	Метод спутниковых геодезических измерений (определений)	0.10	-
16	482897.76	2191430.90	Метод спутниковых геодезических измерений (определений)	0.10	-
17	482734.13	2191393.90	Метод спутниковых геодезических измерений (определений)	0.10	-
18	482702.95	2191385.86	Метод спутниковых геодезических измерений (определений)	0.10	-
19	482695.53	2191385.38	Метод спутниковых геодезических измерений (определений)	0.10	-
20	482693.79	2191397.16	Метод спутниковых геодезических измерений (определений)	0.10	-
21	482679.26	2191437.46	Метод спутниковых геодезических измерений (определений)	0.10	-
22	482624.48	2191434.06	Метод спутниковых геодезических измерений (определений)	0.10	-
23	482580.94	2191448.50	Метод спутниковых геодезических измерений (определений)	0.10	-
24	482556.47	2191455.64	Метод спутниковых геодезических измерений (определений)	0.10	-
25	482550.03	2191447.33	Метод спутниковых геодезических измерений (определений)	0.10	-



Приложение № 9  
к распоряжению  
комитета имущественных  
отношений администрации  
Пермского муниципального района  
от 07.06.2022 № 2337

26	482553.19	2191444.88	Метод спутниковых геодезических измерений (определений)	0.10	-
27	482557.96	2191451.04	Метод спутниковых геодезических измерений (определений)	0.10	-
28	482579.75	2191444.68	Метод спутниковых геодезических измерений (определений)	0.10	-
29	482623.96	2191430.02	Метод спутниковых геодезических измерений (определений)	0.10	-
30	482676.51	2191433.28	Метод спутниковых геодезических измерений (определений)	0.10	-
31	482689.89	2191396.18	Метод спутниковых геодезических измерений (определений)	0.10	-
32	482691.59	2191384.63	Метод спутниковых геодезических измерений (определений)	0.10	-
33	482688.43	2191383.59	Метод спутниковых геодезических измерений (определений)	0.10	-
34	482654.78	2191353.20	Метод спутниковых геодезических измерений (определений)	0.10	-
35	482634.14	2191335.00	Метод спутниковых геодезических измерений (определений)	0.10	-
36	482603.06	2191345.86	Метод спутниковых геодезических измерений (определений)	0.10	-
37	482570.89	2191356.75	Метод спутниковых геодезических измерений (определений)	0.10	-
38	482535.16	2191369.99	Метод спутниковых геодезических измерений (определений)	0.10	-
39	482497.26	2191383.55	Метод спутниковых геодезических измерений (определений)	0.10	-
40	482430.21	2191408.18	Метод спутниковых геодезических измерений (определений)	0.10	-
41	482433.15	2191431.95	Метод спутниковых геодезических измерений (определений)	0.10	-
42	482435.79	2191461.43	Метод спутниковых геодезических измерений (определений)	0.10	-
43	482440.20	2191502.72	Метод спутниковых геодезических измерений (определений)	0.10	-
44	482397.29	2191521.88	Метод спутниковых геодезических измерений (определений)	0.10	-
45	482341.63	2191549.20	Метод спутниковых геодезических измерений (определений)	0.10	-
46	482374.82	2191595.40	Метод спутниковых геодезических измерений (определений)	0.10	-
47	482430.01	2191681.25	Метод спутниковых геодезических измерений (определений)	0.10	-
48	482505.62	2191656.90	Метод спутниковых геодезических измерений (определений)	0.10	-
49	482521.38	2191654.70	Метод спутниковых геодезических измерений (определений)	0.10	-
50	482521.93	2191658.66	Метод спутниковых геодезических измерений (определений)	0.10	-
51	482506.32	2191660.82	Метод спутниковых геодезических измерений (определений)	0.10	-
52	482428.31	2191686.00	Метод спутниковых геодезических измерений (определений)	0.10	-
53	482371.51	2191597.65	Метод спутниковых геодезических измерений (определений)	0.10	-
54	482338.11	2191551.14	Метод спутниковых геодезических измерений (определений)	0.10	-
55	482310.49	2191568.74	Метод спутниковых геодезических измерений (определений)	0.10	-
56	482335.11	2191648.86	Метод спутниковых геодезических измерений (определений)	0.10	-
57	482341.83	2191712.51	Метод спутниковых геодезических измерений (определений)	0.10	-
58	482307.76	2191723.12	Метод спутниковых геодезических измерений (определений)	0.10	-
59	482265.09	2191736.81	Метод спутниковых геодезических измерений (определений)	0.10	-



Приложение № 10  
к распоряжению  
комитета имущественных  
отношений администрации  
Пермского муниципального района  
от 07.06.2022 № 2337

60	482235.15	2191746.03	Метод спутниковых геодезических измерений (определений)	0.10	-
61	482236.70	2191758.80	Метод спутниковых геодезических измерений (определений)	0.10	-
62	482232.73	2191759.28	Метод спутниковых геодезических измерений (определений)	0.10	-
63	482230.78	2191743.19	Метод спутниковых геодезических измерений (определений)	0.10	-
64	482263.89	2191732.98	Метод спутниковых геодезических измерений (определений)	0.10	-
65	482306.55	2191719.31	Метод спутниковых геодезических измерений (определений)	0.10	-
66	482337.51	2191709.67	Метод спутниковых геодезических измерений (определений)	0.10	-
67	482331.17	2191649.66	Метод спутниковых геодезических измерений (определений)	0.10	-
68	482306.93	2191570.75	Метод спутниковых геодезических измерений (определений)	0.10	-
69	482282.08	2191583.58	Метод спутниковых геодезических измерений (определений)	0.10	-
70	482233.16	2191597.88	Метод спутниковых геодезических измерений (определений)	0.10	-
71	482246.08	2191604.84	Метод спутниковых геодезических измерений (определений)	0.10	-
72	482255.09	2191612.48	Метод спутниковых геодезических измерений (определений)	0.10	-
73	482252.51	2191615.54	Метод спутниковых геодезических измерений (определений)	0.10	-
74	482243.81	2191608.16	Метод спутниковых геодезических измерений (определений)	0.10	-
75	482227.62	2191599.45	Метод спутниковых геодезических измерений (определений)	0.10	-
76	482187.74	2191608.23	Метод спутниковых геодезических измерений (определений)	0.10	-
77	482154.86	2191616.63	Метод спутниковых геодезических измерений (определений)	0.10	-
78	482150.13	2191627.65	Метод спутниковых геодезических измерений (определений)	0.10	-
79	482150.31	2191632.62	Метод спутниковых геодезических измерений (определений)	0.10	-
80	482146.31	2191632.75	Метод спутниковых геодезических измерений (определений)	0.10	-
81	482146.09	2191626.90	Метод спутниковых геодезических измерений (определений)	0.10	-
82	482150.09	2191617.61	Метод спутниковых геодезических измерений (определений)	0.10	-
83	482107.62	2191625.73	Метод спутниковых геодезических измерений (определений)	0.10	-
84	482045.23	2191639.63	Метод спутниковых геодезических измерений (определений)	0.10	-
85	482011.48	2191649.79	Метод спутниковых геодезических измерений (определений)	0.10	-
86	481975.90	2191660.19	Метод спутниковых геодезических измерений (определений)	0.10	-
87	481963.58	2191660.99	Метод спутниковых геодезических измерений (определений)	0.10	-
88	481963.32	2191657.00	Метод спутниковых геодезических измерений (определений)	0.10	-
89	481975.20	2191656.23	Метод спутниковых геодезических измерений (определений)	0.10	-
90	482010.34	2191645.96	Метод спутниковых геодезических измерений (определений)	0.10	-
91	482044.22	2191635.77	Метод спутниковых геодезических измерений (определений)	0.10	-
92	482106.81	2191621.81	Метод спутниковых геодезических измерений (определений)	0.10	-
93	482152.91	2191613.00	Метод спутниковых геодезических измерений (определений)	0.10	-



Приложение № 11  
к распоряжению  
комитета имущественных  
отношений администрации  
Пермского муниципального района  
от 07.06.2022 № 2337

94	482186.81	2191604.35	Метод спутниковых геодезических измерений (определений)	0.10	-
95	482227.44	2191595.38	Метод спутниковых геодезических измерений (определений)	0.10	-
96	482280.59	2191579.85	Метод спутниковых геодезических измерений (определений)	0.10	-
97	482307.11	2191566.15	Метод спутниковых геодезических измерений (определений)	0.10	-
98	482337.65	2191546.70	Метод спутниковых геодезических измерений (определений)	0.10	-
99	482395.59	2191518.26	Метод спутниковых геодезических измерений (определений)	0.10	-
100	482435.91	2191500.25	Метод спутниковых геодезических измерений (определений)	0.10	-
101	482431.81	2191461.82	Метод спутниковых геодезических измерений (определений)	0.10	-
102	482429.44	2191435.34	Метод спутниковых геодезических измерений (определений)	0.10	-
103	482409.57	2191445.82	Метод спутниковых геодезических измерений (определений)	0.10	-
104	482320.70	2191493.72	Метод спутниковых геодезических измерений (определений)	0.10	-
105	482334.05	2191522.22	Метод спутниковых геодезических измерений (определений)	0.10	-
106	482330.43	2191523.92	Метод спутниковых геодезических измерений (определений)	0.10	-
107	482315.47	2191491.98	Метод спутниковых геодезических измерений (определений)	0.10	-
108	482407.69	2191442.29	Метод спутниковых геодезических измерений (определений)	0.10	-
109	482429.01	2191431.04	Метод спутниковых геодезических измерений (определений)	0.10	-
110	482425.85	2191405.53	Метод спутниковых геодезических измерений (определений)	0.10	-
111	482495.90	2191379.79	Метод спутниковых геодезических измерений (определений)	0.10	-
112	482533.79	2191366.23	Метод спутниковых геодезических измерений (определений)	0.10	-
113	482569.55	2191352.98	Метод спутниковых геодезических измерений (определений)	0.10	-
114	482601.76	2191342.08	Метод спутниковых геодезических измерений (определений)	0.10	-
1	482635.03	2191330.46	Метод спутниковых геодезических измерений (определений)	0.10	-
Зона1(2)	-	-	-	-	-
115	481958.71	2191679.94	Метод спутниковых геодезических измерений (определений)	0.10	-
116	481959.89	2191683.75	Метод спутниковых геодезических измерений (определений)	0.10	-
117	481912.36	2191698.33	Метод спутниковых геодезических измерений (определений)	0.10	-
118	481863.73	2191734.22	Метод спутниковых геодезических измерений (определений)	0.10	-
119	481832.09	2191762.00	Метод спутниковых геодезических измерений (определений)	0.10	-
120	481805.77	2191784.32	Метод спутниковых геодезических измерений (определений)	0.10	-
121	481806.07	2191799.40	Метод спутниковых геодезических измерений (определений)	0.10	-
122	481802.07	2191799.48	Метод спутниковых геодезических измерений (определений)	0.10	-
123	481801.84	2191787.72	Метод спутниковых геодезических измерений (определений)	0.10	-
124	481699.08	2191876.90	Метод спутниковых геодезических измерений (определений)	0.10	-
125	481646.61	2191921.72	Метод спутниковых геодезических измерений (определений)	0.10	-
126	481674.39	2191923.38	Метод спутниковых геодезических измерений	0.10	-



Приложение № 12  
к распоряжению  
комитета имущественных  
отношений администрации  
Пермского муниципального района  
от 07.06.2022 № 2337

			(определений)		
127	481678.14	2191924.25	Метод спутниковых геодезических измерений (определений)	0.10	-
128	481677.24	2191928.15	Метод спутниковых геодезических измерений (определений)	0.10	-
129	481673.82	2191927.36	Метод спутниковых геодезических измерений (определений)	0.10	-
130	481642.24	2191925.46	Метод спутниковых геодезических измерений (определений)	0.10	-
131	481613.29	2191950.58	Метод спутниковых геодезических измерений (определений)	0.10	-
132	481583.77	2191975.65	Метод спутниковых геодезических измерений (определений)	0.10	-
133	481601.91	2191974.90	Метод спутниковых геодезических измерений (определений)	0.10	-
134	481602.09	2191978.90	Метод спутниковых геодезических измерений (определений)	0.10	-
135	481578.25	2191979.88	Метод спутниковых геодезических измерений (определений)	0.10	-
136	481568.80	2191981.62	Метод спутниковых геодезических измерений (определений)	0.10	-
137	481564.64	2191984.92	Метод спутниковых геодезических измерений (определений)	0.10	-
138	481530.26	2192009.25	Метод спутниковых геодезических измерений (определений)	0.10	-
139	481490.67	2192036.28	Метод спутниковых геодезических измерений (определений)	0.10	-
140	481393.31	2192096.48	Метод спутниковых геодезических измерений (определений)	0.10	-
141	481368.80	2192122.72	Метод спутниковых геодезических измерений (определений)	0.10	-
142	481311.79	2192182.08	Метод спутниковых геодезических измерений (определений)	0.10	-
143	481278.44	2192216.73	Метод спутниковых геодезических измерений (определений)	0.10	-
144	481254.67	2192242.10	Метод спутниковых геодезических измерений (определений)	0.10	-
145	481231.23	2192271.01	Метод спутниковых геодезических измерений (определений)	0.10	-
146	481209.61	2192299.92	Метод спутниковых геодезических измерений (определений)	0.10	-
147	481190.57	2192327.02	Метод спутниковых геодезических измерений (определений)	0.10	-
148	481161.16	2192346.58	Метод спутниковых геодезических измерений (определений)	0.10	-
149	481098.72	2192380.90	Метод спутниковых геодезических измерений (определений)	0.10	-
150	481064.58	2192400.03	Метод спутниковых геодезических измерений (определений)	0.10	-
151	481039.04	2192414.07	Метод спутниковых геодезических измерений (определений)	0.10	-
152	481037.11	2192410.56	Метод спутниковых геодезических измерений (определений)	0.10	-
153	481062.64	2192396.53	Метод спутниковых геодезических измерений (определений)	0.10	-
154	481096.78	2192377.40	Метод спутниковых геодезических измерений (определений)	0.10	-
155	481159.09	2192343.16	Метод спутниковых геодезических измерений (определений)	0.10	-
156	481187.73	2192324.11	Метод спутниковых геодезических измерений (определений)	0.10	-
157	481200.44	2192306.01	Метод спутниковых геодезических измерений (определений)	0.10	-
158	481194.59	2192309.80	Метод спутниковых геодезических измерений (определений)	0.10	-
159	481190.00	2192308.63	Метод спутниковых геодезических измерений (определений)	0.10	-
160	481190.99	2192304.75	Метод спутниковых геодезических измерений	0.10	-



Приложение № 13  
к распоряжению  
комитета имущественных  
отношений администрации  
Пермского муниципального района  
от 07.06.2022 № 2337

			(определений)		
161	481193.89	2192305.48	Метод спутниковых геодезических измерений (определений)	0.10	-
162	481206.60	2192297.25	Метод спутниковых геодезических измерений (определений)	0.10	-
163	481228.07	2192268.55	Метод спутниковых геодезических измерений (определений)	0.10	-
164	481251.65	2192239.47	Метод спутниковых геодезических измерений (определений)	0.10	-
165	481275.54	2192213.98	Метод спутниковых геодезических измерений (определений)	0.10	-
166	481308.48	2192179.75	Метод спутниковых геодезических измерений (определений)	0.10	-
167	481311.42	2192161.35	Метод спутниковых геодезических измерений (определений)	0.10	-
168	481316.53	2192153.05	Метод спутниковых геодезических измерений (определений)	0.10	-
169	481319.94	2192155.13	Метод спутниковых геодезических измерений (определений)	0.10	-
170	481315.24	2192162.77	Метод спутниковых геодезических измерений (определений)	0.10	-
171	481313.33	2192174.72	Метод спутниковых геодезических измерений (определений)	0.10	-
172	481365.89	2192119.97	Метод спутниковых геодезических измерений (определений)	0.10	-
173	481390.76	2192093.36	Метод спутниковых геодезических измерений (определений)	0.10	-
174	481488.49	2192032.93	Метод спутниковых геодезических измерений (определений)	0.10	-
175	481527.98	2192005.96	Метод спутниковых геодезических измерений (определений)	0.10	-
176	481562.41	2191981.73	Метод спутниковых геодезических измерений (определений)	0.10	-
177	481567.57	2191977.79	Метод спутниковых геодезических измерений (определений)	0.10	-
178	481577.16	2191976.02	Метод спутниковых геодезических измерений (определений)	0.10	-
179	481609.83	2191948.27	Метод спутниковых геодезических измерений (определений)	0.10	-
180	481603.83	2191911.09	Метод спутниковых геодезических измерений (определений)	0.10	-
181	481607.78	2191910.45	Метод спутниковых геодезических измерений (определений)	0.10	-
182	481613.39	2191945.20	Метод спутниковых геодезических измерений (определений)	0.10	-
183	481640.24	2191921.90	Метод спутниковых геодезических измерений (определений)	0.10	-
184	481696.47	2191873.88	Метод спутниковых геодезических измерений (определений)	0.10	-
185	481802.45	2191781.89	Метод спутниковых геодезических измерений (определений)	0.10	-
186	481829.48	2191758.98	Метод спутниковых геодезических измерений (определений)	0.10	-
187	481861.22	2191731.10	Метод спутниковых геодезических измерений (определений)	0.10	-
188	481910.53	2191694.71	Метод спутниковых геодезических измерений (определений)	0.10	-
115	481958.71	2191679.94	Метод спутниковых геодезических измерений (определений)	0.10	-
3. Сведения о характерных точках части (частей) границы объекта					
Обозначение характерных точек части границы	Координаты, м		Метод определения координат характерной точки	Средняя квадратическая погрешность положения характерной точки (М), м	Описание обозначения точки на местности (при наличии)
	X	Y			
1	2	3	4	5	6
-	-	-	-	-	-



